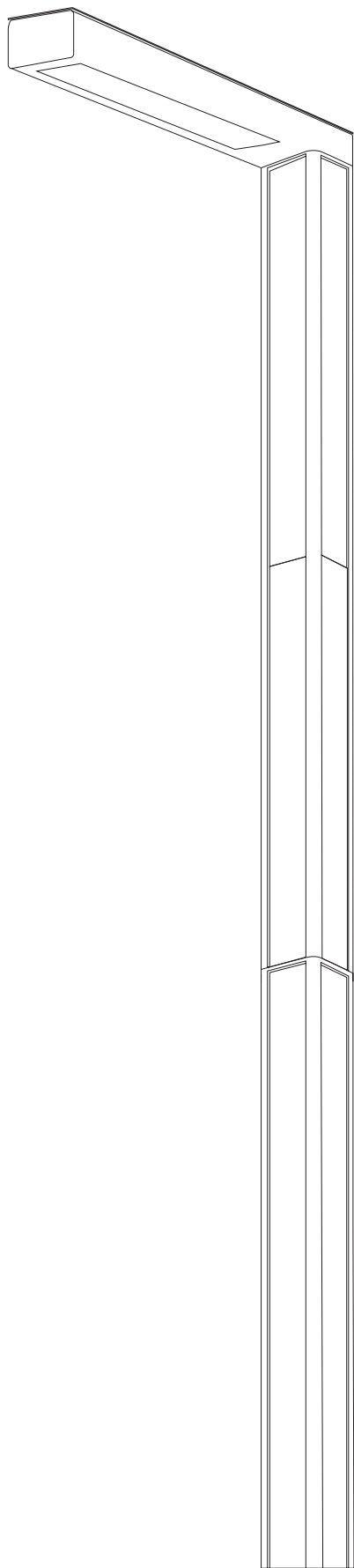


photinus



DATENBLATT V3|2017

merkur300

1

merkur300

AUTARKE SOLARE LED-STRASSENLEUCHE MIT HÖCHSTER VERSORGUNGSSICHERHEIT

ANWENDUNG

Die merkur300 LED Solarleuchte besticht durch das außergewöhnliche, kubische Design und garantiert höchste Versorgungssicherheit in praktisch allen Klimazonen. Bei der merkur300 handelt es sich um eine solarbetriebene LED-Straßenbeleuchtung, die überall dort zum Einsatz kommt, wo keine Stromversorgung vorhanden ist oder diese unwirtschaftlich in der Realisierung wäre. Sie findet an jenen Orten Anwendung, wo höchste Versorgungssicherheit und beste Lichtqualität auch bei schlechten Lichtverhältnissen gefordert wird.

Durch den kubischen Aluminium-Aufbau mit 8 photinus High Performance Photovoltaik-Modulen kann, speziell in Schlechtwetterregionen (Schnee, Nebel etc.) gezielt über den diffusen Lichtanteil ausreichend Energie erzeugt werden. Die senkrecht angeordneten Module verhindern Schneeablagerungen im Winter. Ein ausgeklügeltes Energiemanagement sorgt selbst bei schlechtem Wetter für eine sichere Funktion über mehrere Nächte hinaus. Gemäß DIN EN13201 eignet sich die merkur300 aufgrund der starken Lichtleistung hervorragend für Straßen, Wohnstraßen, Nebenstraßen, Rad- und Gehwege sowie Parkplätze etc.

FUNKTION

Über die 8 photinus High Performance Photovoltaik Module wird tagsüber die integrierte Batterie geladen und bei Dämmerungseinbruch diese Energie zum effizienten Betrieb des LED-Kopfes genutzt.

2

TECHNISCHE DATEN

SOLARMODULE

Solarmodule	Speziell von photinus verarbeitete monokristalline Siliziumzellen mit einzigartigem Wirkungsgrad.
Wirkungsgrad	21,5%
Leistung	300 Wp / 8 Solarmodule, welche den Akku auch bei Bewölkung aufladen.

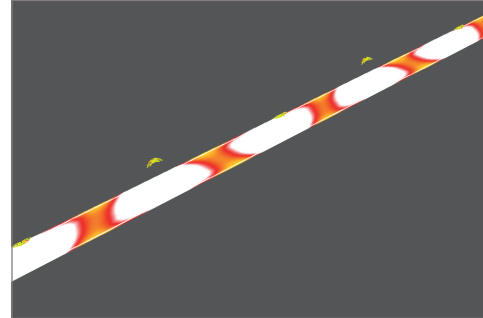
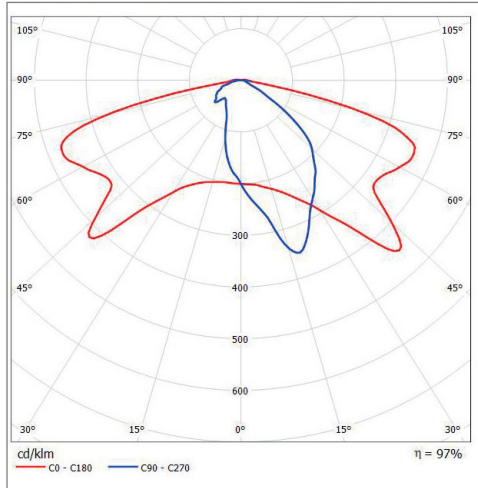
AKKU IM LICHTMAST

Akkumulator	LiFePO ₄ 12,8 V 36Ah (461Wh) oder 66Ah (845Wh) (abhängig vom Standort/Breitengrad)
Betriebstemperatur Akku	- 20°C bis + 60°C
Lebensdauer Akku	ca. 10 Jahre
Schutzart	IPX8

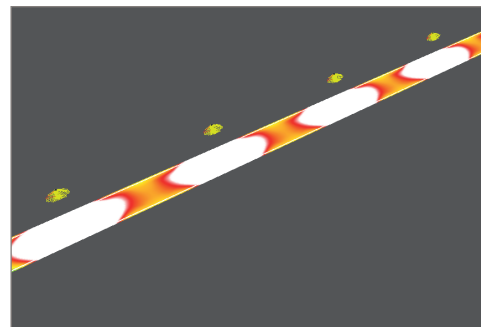
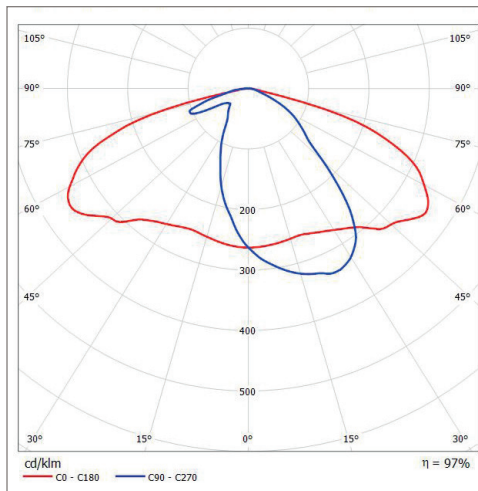
LEUCHTMITTEL

LED Lichtstrom max.	8000 lm (Standort Bregenz /47. Breitengrad / 2800 lm / V5)
Effizienz max.	200 lm/W
LED Modul / Watt max.	100 W
Autonomiezeit max.	18 Tage (Standort Bregenz, 47. Breitengrad: 7Tage) „Intelligent plus Modus“ 18 Tage (Standort Bregenz: 12 Tage)
Farbtemperatur	4000 K
Lebensdauer LED	> 100 000 h
Schutzart	IP67

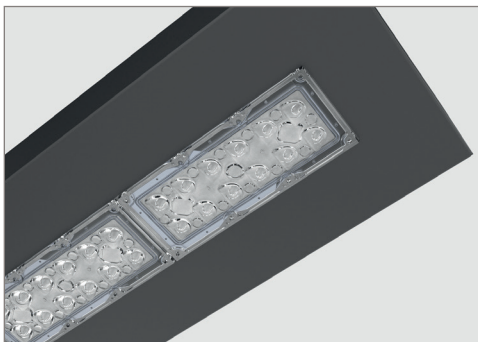
OPTIK



SCL OPTIK
 optimal für Straßen mit einer Breite von 2m bis 4m (Radwege, Gehwege und schmale Straßen)



DWC OPTIK
 optimal für Straßen mit einer Breite von 4m bis 7m (Wohnstraßen, Nebenstraßen, und Hauptstraßen je nach Standort)

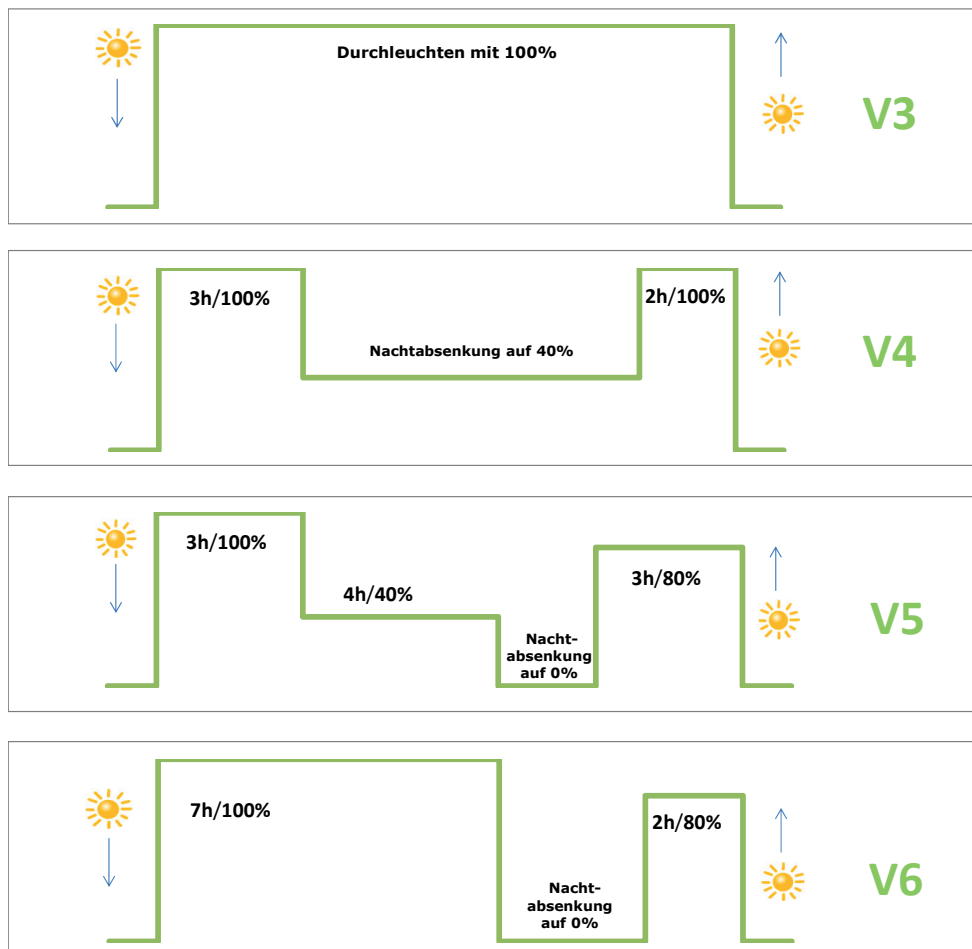


Die speziellen Leuchtkörper von photonus kombinieren die Vorteile der SCL und DWC Optik, um eine optimale Lichtverteilung zu erreichen.

Weitere Optiken für spezielle Anwendungen sind auf Anfrage möglich.

ENERGIE UND ZEITMANAGEMENT

Standardauslieferung werkseitig V5



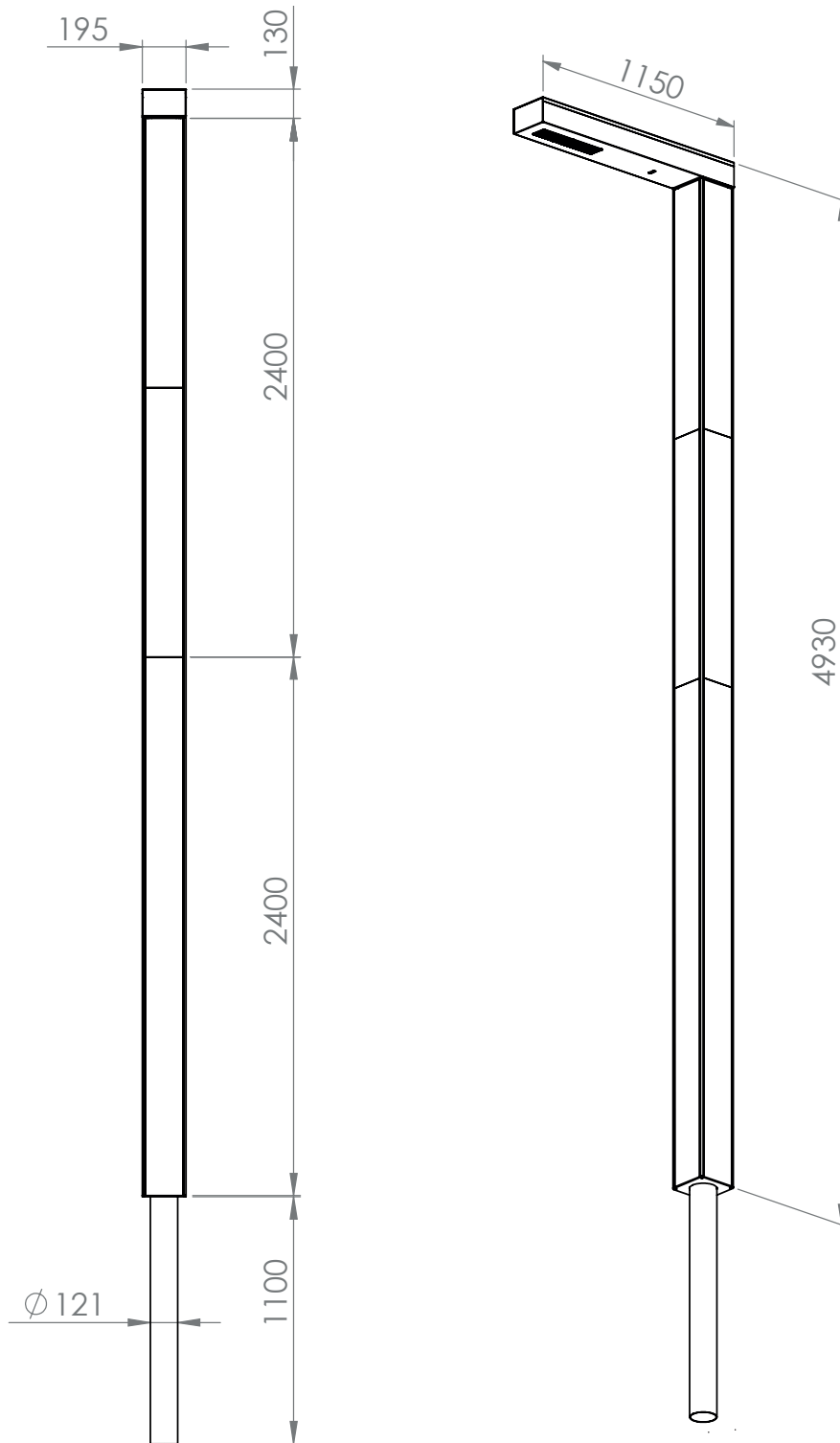
GARANTIE

Herstellergarantie	2 Jahre (inkl. Batterie)
Garantie PV-Modul (die Garantielaufzeit versteht sich ab Herstellungsdatum)	2 Jahre mit 100% Produktgarantie 5 Jahre Garantie auf 90 % Mindestleistung 10 Jahre Garantie auf 80% Mindestleistung
	(technische Änderungen vorbehalten)

ABMESSUNGEN

Gesamthöhe ab Bodenniveau	4930 mm
Lichtpunkthöhe ab Bodenniveau	4800 mm
Höhe Vandalismusschutz	2400 mm
Höhe Energiesäule	2400 mm
Länge Mast im Erdreich montiert	1100 mm
Gesamtlänge Mast (Stahl verzinkt)	6000 mm

ABMESSUNGEN MERKUR300



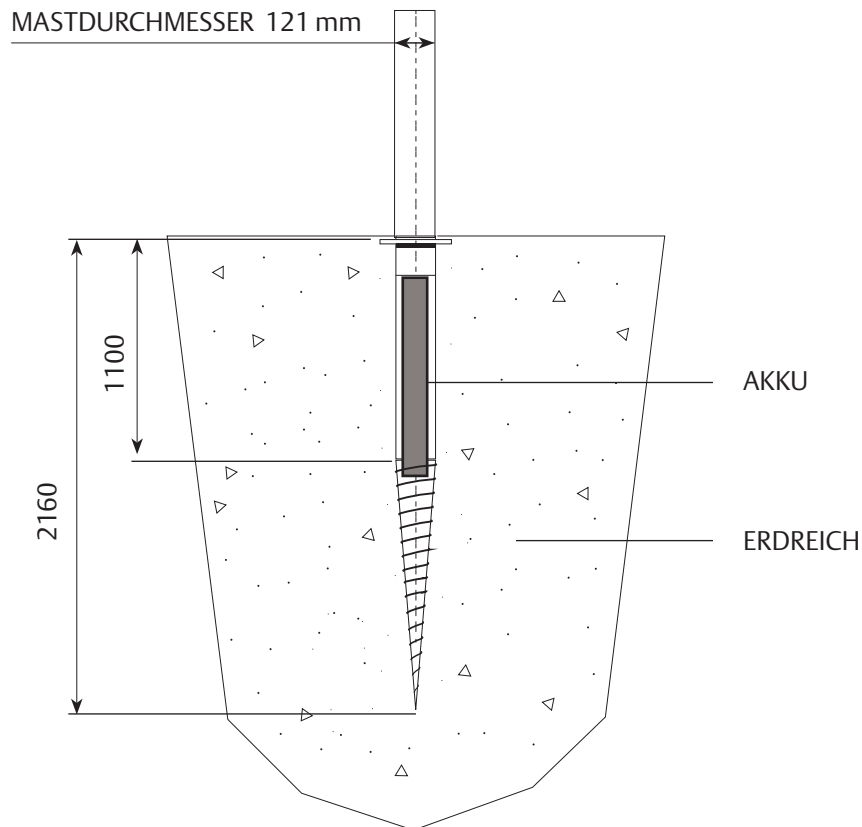
3

MÖGLICHKEITEN DER MONTAGE

MÖGLICHKEIT 1 - KRINNER SCHRAUBFUNDAMENT

KRINNER Schraubfundament

Art. 25513: KSF E194x2100-RG140-SMU151



MÖGLICHKEIT 2 - ROHRFUNDAMENT

