

Datenblatt

protos125 / protos125 Duo



protos125



protos125 Duo

AUTARKE SOLARE LED-STRASSENLEUCHE

ANWENDUNG

„Die Funktionelle mit attraktivem Design“ nennt sich protos und ist eine autarke, solare LED-Außenleuchte mit verschiedenen technischen Möglichkeiten. Ein effizientes, in der Neigung verstellbares, monokristallines Photovoltaik Modul stellt die Basis der Energieversorgung dar. Eine intelligente Steuerung mit selbständiger Tag-Nachterkennung ermöglicht unterschiedliche Zeitprogramme. Durch die kurzen Auf- und Abbauzeiten eignet sich die protos hervorragend als Straßenbeleuchtung oder für den temporären Einsatz überall dort, wo eine kabellose Beleuchtung benötigt wird, wie auf Baustellen, Parkplätzen, Zufahrten, Events im Freien oder zur Firmengeländebeleuchtung.

Die LEDs mit einer hohen Effizienz und einer hochentwickelten Optik garantieren eine beeindruckende Lichtverteilung. Die protos erfüllt die länderspezifischen, lichttechnischen Anforderungen der DIN 13201 für Wohnstraßen mit geringem Verkehrsaufkommen, Rad- und Fußwege, Parkplätze und Firmengelände.

FUNKTION

Der integrierte Akkumulator, wird über das effiziente Solarmodul tagsüber automatisch aufgeladen. Bei Dämmerungseinbruch wird diese Energie zum effizienten Betrieb des LED-Profiles genutzt.

Die Lichtleistung einer Solarleuchte ist auf Grund der vorhandenen Sonneneinstrahlung am jeweiligen Standort begrenzt, dadurch kommt der Qualität der einzelnen Komponenten und deren optimalem Zusammenspiel eine entscheidende Rolle zu.

Der LiFePo4 Akkumulator, welcher bei der protos zum Einsatz kommt, wird mit dem Masten im Erdreich verbaut, sodass eine optimale, konstante Temperatur erreicht wird. Eine lange Lebenszeit des Akkus und ein effektiver Diebstahlschutz sind das Resultat.

GARANTIE

5 Jahre

Der Garantieanspruch der Solarleuchte besteht, sofern die Leuchte wie in der Installationsanleitung beschrieben, installiert wird. Die Garantie erlischt, wenn die Einstellungen für das Produkt nicht von photinus autorisierten Mitarbeitern/Partnern und/oder unter Verwendung von nicht photinus genehmigten Werkzeugen geändert wurde.

SOLARLEUCHE		protos125 / protos125 Duo
SOLARMODUL		
Solarmodul	Monokristalline Siliziumzellen - Speziell von photinus verarbeitet mit einzigartigem Wirkungsgrad.	
Leistung	125 Wp	
Abmessungen Solarmodul	1200x 540 x 35 mm	
Leerlaufspannung (VOC)	22.20V±0.5	
Kurzschlussstrom (ISC)	5.89A±0.2	
Maximale Stromspannung (Vmp)	18.00V±0.5	
Maximaler Strom (Imp)	5.56A±0.2	
Schutzart	IK06	
AKKU IM LICHTMAST		
Akkumulator	LiFeP04 / 474 Wh (12,8 V 37Ah)	
Betriebstemperatur	-20°C bis +60°C	
Lebensdauer Akku	Bis zu 10 Jahre	
Schutzart	IPX8	
LEUCHTMITTEL		
LED Lichtstrom max. Autonomiezeit max.	Abhängig vom Standort, an dem die Leuchte steht. <u>Standort: Lichtstrom / Autonomiezeit / normaler Modus / smart Modus</u> 52. Breitengrad (Amsterdam): 8 Watt, 1380 lm / V5 / 8 Tage / 12 Tage 47. Breitengrad (München): 9 Watt, 1400 lm / V5 / 6 Tage / 9 Tage 40. Breitengrad (Madrid): 22 Watt, 3790 lm / V5 / 3 Tage / 5 Tage	
Effizienz max.	200lm/W bei 600mAh	
LED Modul / Watt max.	100 W	
Farbtemperatur	4000K (Auf Wunsch änderbar: Amber Light, 2000K, 3000K, 5000K)	
Lebensdauer LED	>75 000 h (L80)	
Schutzart	IP 67	
MATERIAL		
Lichtmast	Stahl verzinkt, pulverbeschichtet „Sparkling iron effect dark“	
Metallteile	Aluminium pulverbeschichtet „Sparkling iron effect dark“	

Technische Änderungen vorbehalten!

ABMESSUNGEN	
Gesamthöhe ab Bodenniveau	Je nach Stellung des Solarmoduls ca. 5512 mm bei 62 °
Lichtpunkthöhe ab Bodenniveau	4200 mm
Gesamtlänge Lichtmast	5512 mm
Gewicht Lichtmast	35 kg
Länge Mast im Erdreich montiert	1000 mm
Material Lichtmast	Stahl verzinkt, pulverbeschichtet. „Sparkling iron effect dark“
Solarmodul	1200 mm x 540 mm x 35 mm
Gewicht Solarmodul	8 kg
Lichtgehäuse	834 mm x 125 mm x 80 mm
Gewicht Lichtgehäuse	3,3 kg
Windlast	Windzone 4, mit 30m/s (110km/h), (Lloyds CLAME 2016)

Salzsprühnebelprüfung (ISO 9227:2012)

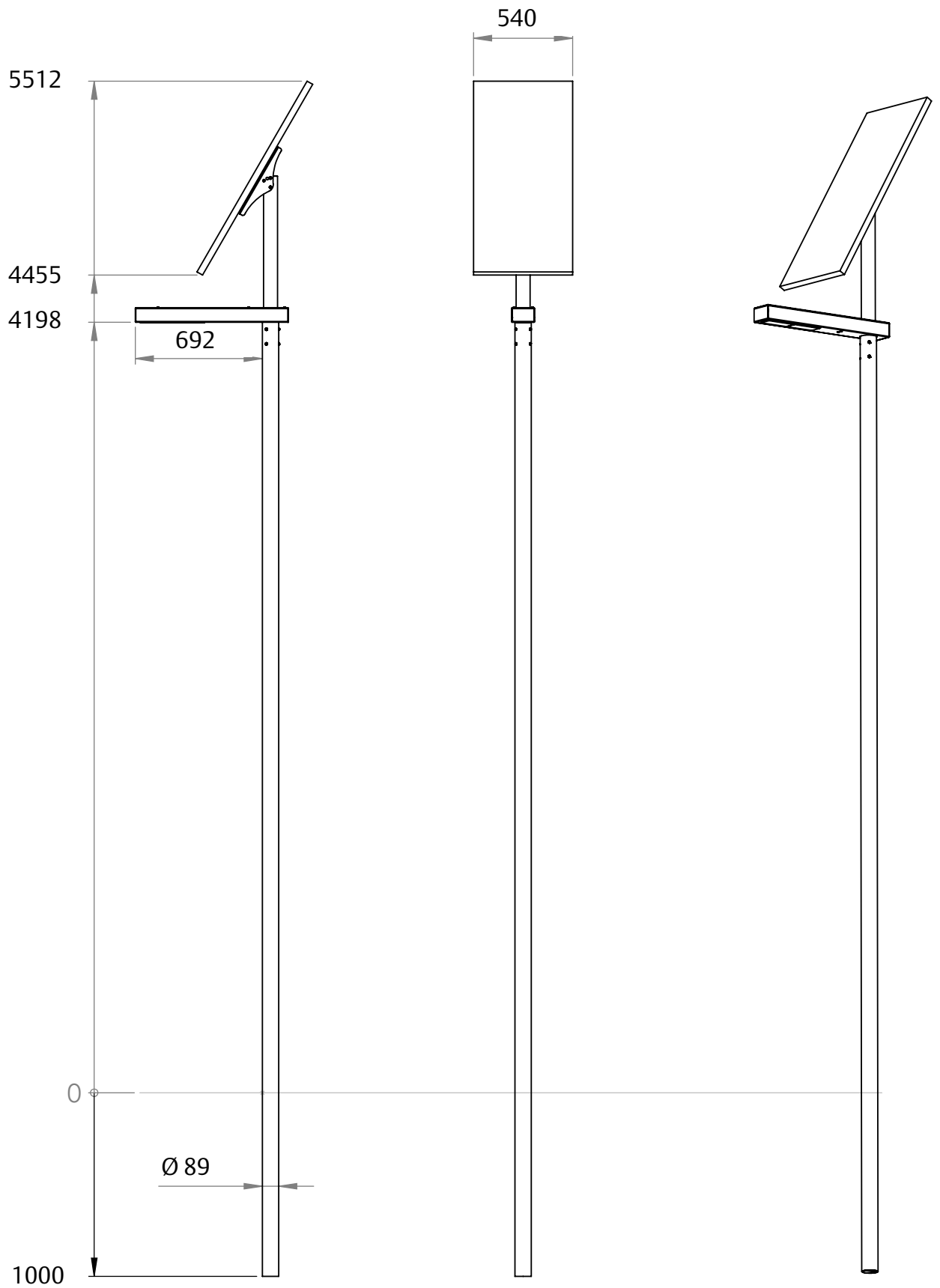
Korrosionsprüfung in künstlicher Atmosphäre - Salzsprühnebelprüfung (ISO 9227:2012)

Alle Solarleuchten haben die Salzsprühnebelprüfung erfolgreich bestanden.

Details

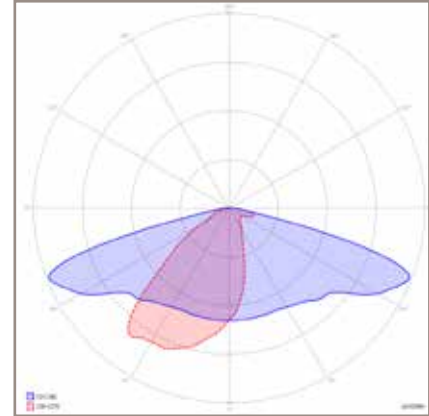
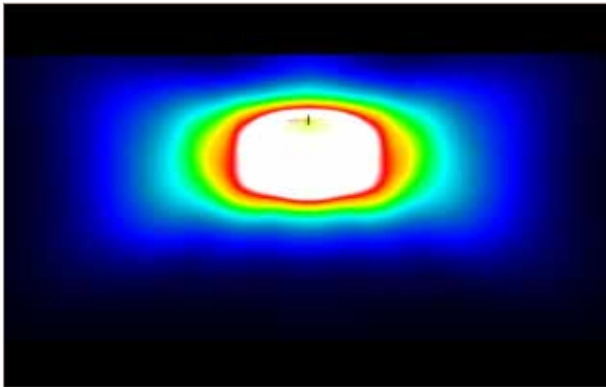


Abmessungen



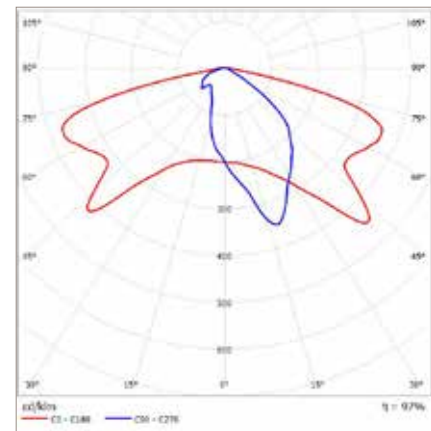
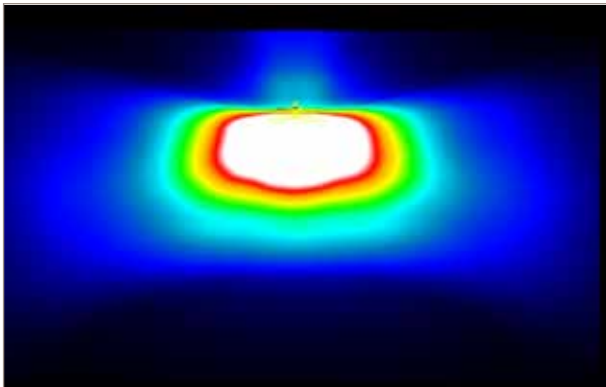
photinus OPTIK

Standardoptik mit optimalem Kompromiss zwischen Ausleuchtweite und Ausleuchtiefe



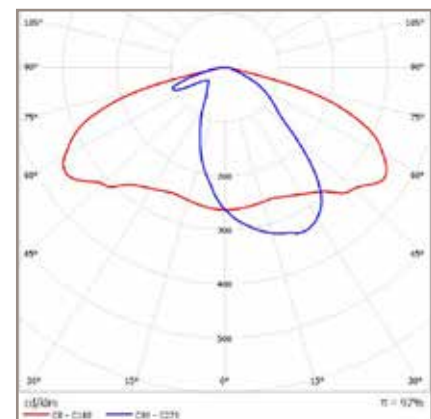
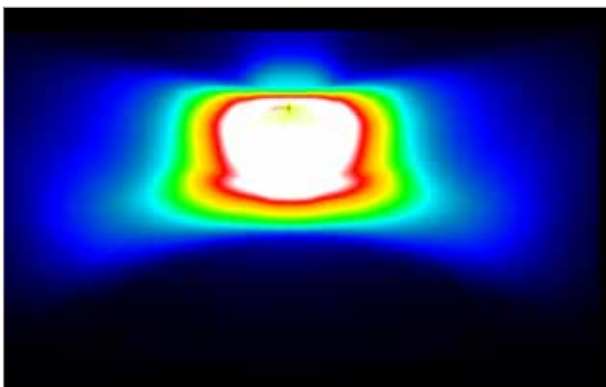
SCL OPTIK

Optimal für Straßen mit einer Breite von 2m bis 4m (Radwege, Gehwege und schmale Straßen)



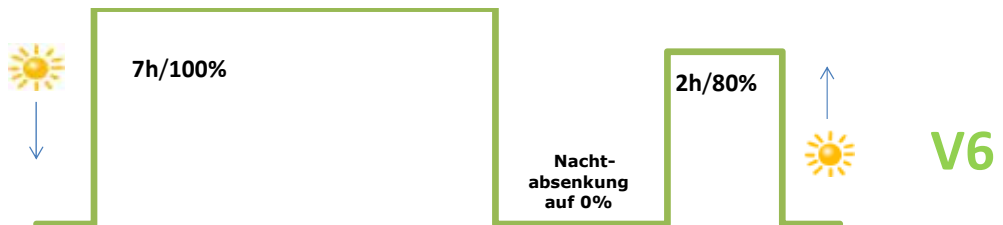
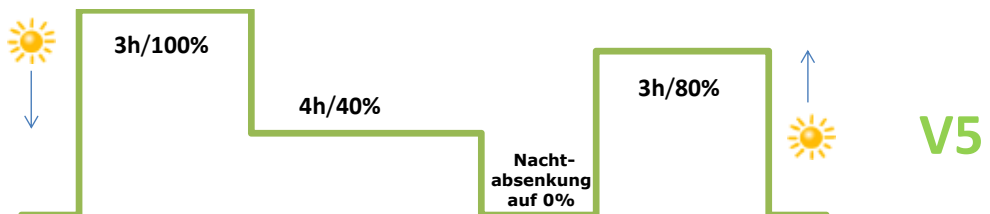
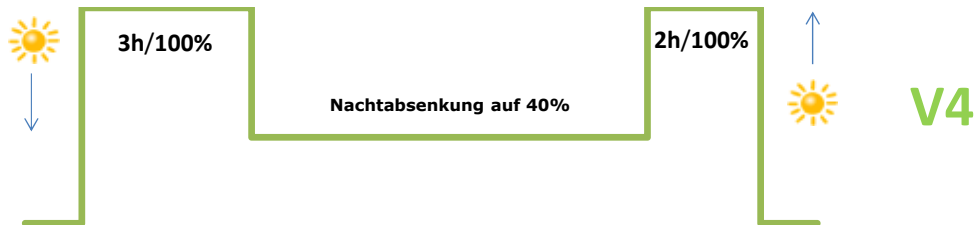
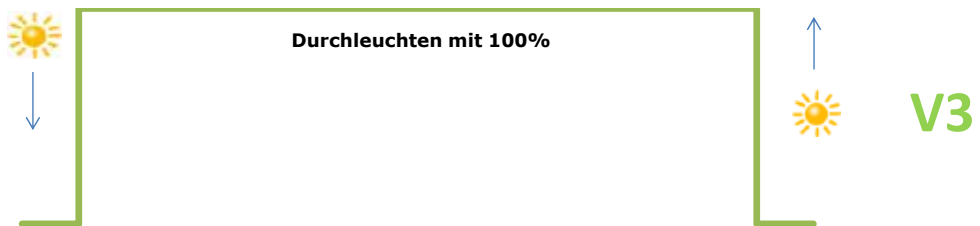
DWC OPTIK

Optimal für Straßen mit einer Breite von 4m bis 7m (Wohnstraßen, Nebenstraßen, und Hauptstraßen je nach Standort)

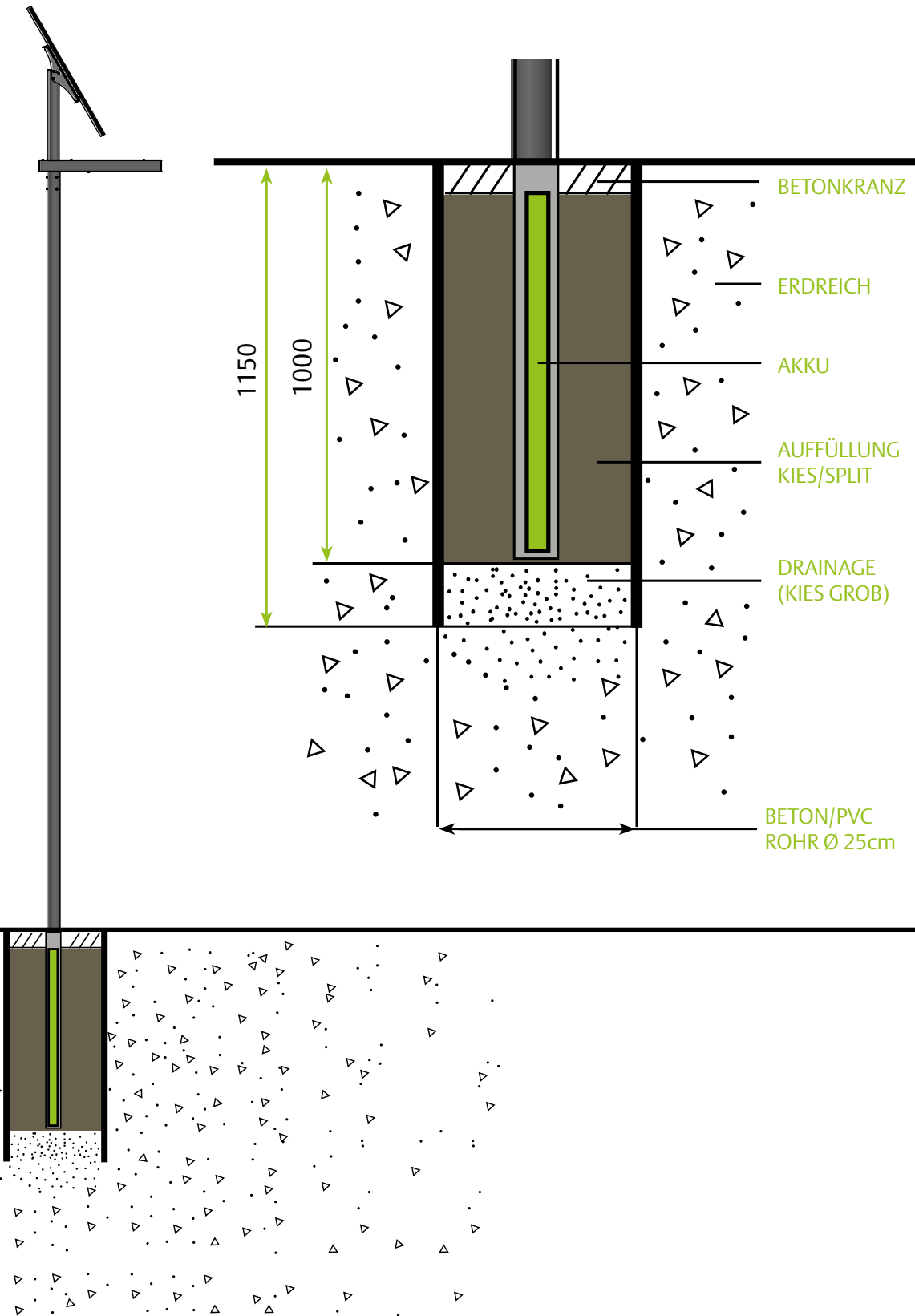


ENERGIE UND ZEITMANAGEMENT

Standartauslieferung werkseitig V5



MÖGLICHKEIT 1 - ROHRFUNDAMENT

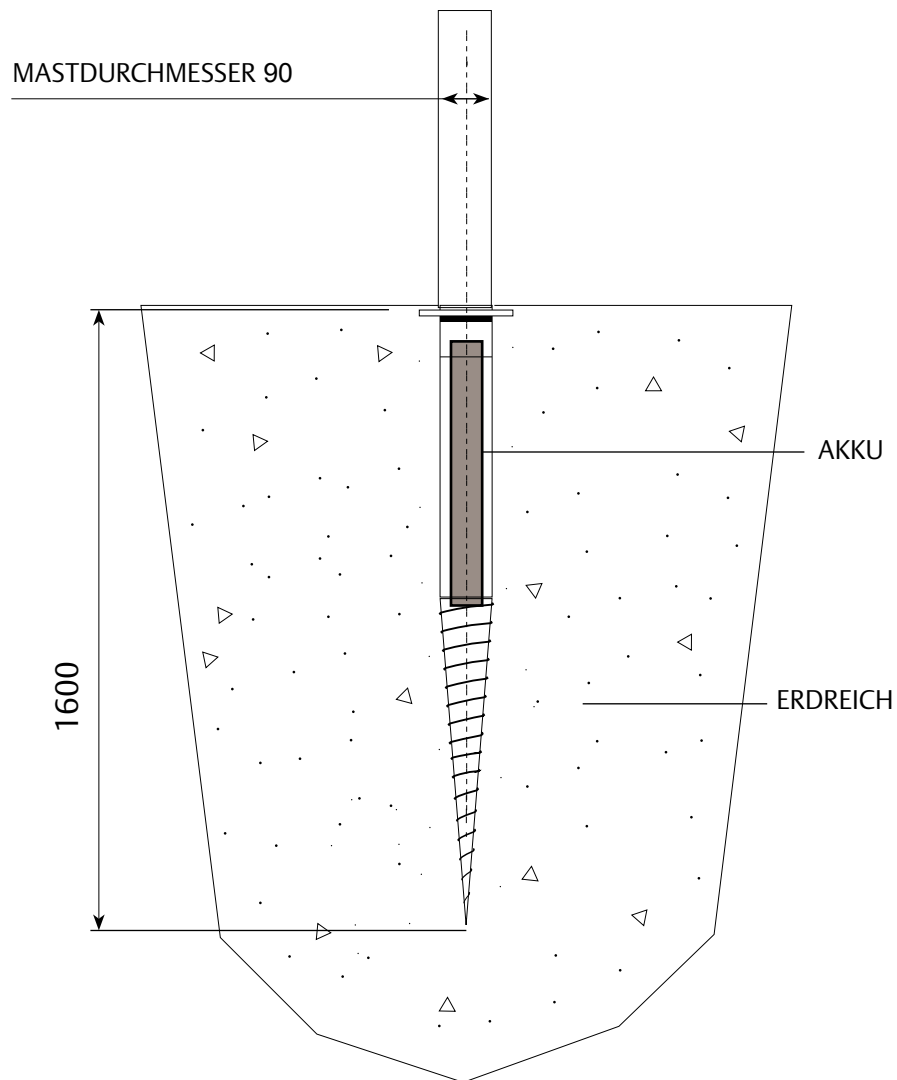


MÖGLICHKEIT 2 - SCHRAUBFUNDAMENT

KRINNER Schraubfundament

Art. 26160: KSF E140x1600-E76-100

Art. 26813: Exzentrersatz - E90



Referenzen

protos
Park in Poznan / PL



protos
Altfrauenhofen / DE

protos
Schulareal / DE



Referenzen



protos
Treppe Wilhelmberg / NL

protos
Naturschutzgebiet / DE



protos
Wasserfall Elgafossen / NOR